



**JORNADAS**  
**PUERTAS ABIERTAS**  
**24 MARZO 2020 9h30**  
**20 ABRIL 2020 17h30**



**COLEGIO**  
**Sagrada Familia de Urgel**  
 Amarte y servirte siempre y en todo

**B I E N V E N I D O S**

**misión**

Marcar el estilo de vida desde la caridad al servicio de los demás.

**visión**

Buscamos alumnos comprometidos con su entorno y capacitados para su desarrollo personal.

**valores**

Trato humano y familiar en el que se acoge a cada persona como es.

## nuestro modelo educativo

Nuestro objetivo es **proporcionar una educación de calidad**, ofreciendo los elementos necesarios para que nuestros alumnos crezcan y desarrollen todas sus capacidades.

Nos declaramos **escuela inclusiva** en la que todos somos igual de importantes y valiosos. Todos tenemos derecho a progresar. Cada alumno es diferente y no todos necesitan lo mismo para aprender. Nuestros métodos involucran a todos activamente.

Para todos nosotros, aprender es llenar de significado la realidad, conectar lo que se aprende, con lo que nos rodea; también es conectar la razón, con la emoción, vibrar con lo que descubrimos y recordar todo aquello que nos ha dejado huella.

Con este fin, nos esforzamos por hacer de nuestros alumnos los protagonistas de su aprendizaje, para lo que preferimos las metodologías activas.

Contamos con la implicación y participación responsable de toda la comunidad educativa.

Queremos respetar los diferentes ritmos de aprendizaje, y facilitamos que los alumnos puedan aprender a conocer, a hacer, a afrontar situaciones diversas y a convivir con los demás.

Por todo ello, los ingredientes que proponemos en nuestras aulas son la cooperación, el aprendizaje por proyectos, las actividades de padrinos (alumnos de diferentes edades) o el descubrimiento y uso de destrezas y rutinas de pensamiento. Seguimos abiertos a nuevas metodologías que faciliten el aprendizaje inclusivo e integrador.

Las familias son imprescindibles en el proceso educativo de sus hijos. Disponemos los canales de comunicación y participación adecuados para que todos podamos aportar activamente en el aprendizaje.

Estos son una muestra de los rasgos esenciales de nuestra entidad recogida en el **carácter propio** de los centros educativos Sagrada Familia de Urgel.

Podeis ampliar la información en nuestra web [www.safaurgelmadrid.com](http://www.safaurgelmadrid.com)

**PLAZO DE PRESENTACIÓN DE SOLICITUDES**  
**del 15 al 29 de abril**

**LISTAS PROVISIONALES**

**8 de mayo**

LISTADO CON SOLICITANTES DE PRIMERA OPCIÓN

**11, 12 y 13 de mayo**

RECLAMACIÓN EN EL CENTRO

**LISTADO CON BAREMACIÓN**

**19 de mayo**

**20, 21 y 22 de mayo**

RECLAMACIÓN EN EL CENTRO

**LISTADO DEFINITIVO CON BAREMACIÓN**

**29 de mayo**

RECLAMACIÓN EN LA D.A.T.\*

**LISTADO ADMITIDOS**

**5 de junio**

RECLAMACIÓN EN LA D.A.T.

\*DIRECCIÓN ÁREA TERRITORIAL  
 c/ Vitruvio, 2 · Tel. 917 20 30 26

**PERIODO DE MATRICULACIÓN**

Educ. infantil y primaria:

**15 a 29 junio**

Educ. secundaria:

**22 junio a 10 de julio**

Avenida de Palomeras 88 | 28018 Madrid  
 (entrada: Camino de la venta del pájaro s/n)

[sfurgelm@planalfa.es](mailto:sfurgelm@planalfa.es) | [safaurgelmadrid.com](http://safaurgelmadrid.com)  
[f safaurgelmadrid](https://www.facebook.com/sfaurgelmadrid) [@safaurgelmadrid](https://www.instagram.com/sfaurgelmadrid)

T. 91 303 10 32 | F. 91 303 10 29



[www.safaurgelmadrid.com](http://www.safaurgelmadrid.com)



COLEGIO  
Sagrada Familia de Urgel  
[www.safaurgelmadrid.com](http://www.safaurgelmadrid.com)

# el colegio somos todos

TODAS LAS ETAPAS CONCERTADAS



**INFANTIL** (desde 3 años)

**EDUCACIÓN PRIMARIA** (bilingüe)

**E.S.O.** (bilingüe)

**BACHILLERATO**

Ciencias | Humanidades | Ciencias sociales



COMEDOR



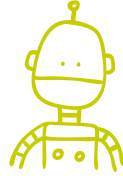
HORARIO AMPLIADO  
DE MAÑANA



ENFERMERA  
ESCOLAR



BIBLIOTECA  
POR LAS TARDES



ACTIVIDADES  
EXTRAESCOLARES

INGLÉS  
LOGOPEDIA  
AJEDREZ  
ROBÓTICA  
BELLAS ARTES  
STREET DANCE  
DANZA ESPAÑOLA  
HIP HOP



LÚDICAS  
Y DEPORTIVAS

INICIACIÓN DEPORTIVA  
BALONCESTO  
FÚTBOL SALA  
BÁDMINTON  
KÁRATE, JUDO  
GIMNASIA RÍTMICA



## SAGRADA FAMILIA DE URGEL

### admisión curso 2020-2021

#### PUNTOS

#### CRITERIOS

- |     |   |
|-----|---|
| 10  | 1. Cada hermano matriculado en el centro o padres o tutores legales que trabajen en el mismo. |
| 4   | 2. Domicilio familiar o lugar de trabajo de padres o representantes legales del alumno:       |
| 0,5 | a. situado en el mismo municipio que el centro solicitado,                                    |
| 2   | b. si está ubicado en el mismo distrito municipal que el centro solicitado,                   |
| 2   | c. situado en un municipio de la Comunidad de Madrid distinto al del centro solicitado.       |
| 2   | 3. Renta. Beneficiario de la ayuda de la Renta mínima de inserción.                           |
| 1,5 | 4. Existencia de discapacidad acreditada del solicitante, padres o tutores.                   |
| 1,5 | 5. Familia numerosa:  |
| 1,5 | a. familia numerosa general,  |
| 2,5 | b. familia numerosa especial.   |

#### CRITERIOS COMPLEMENTARIOS

- |     |  |
|-----|--|
| 1,5 | 6. Antiguo alumno: padres, tutores o hermanos del solicitante. |
| 1   | Diferente para bachillerato.                                   |

#### 1 ADMISIÓN ACORDADA POR EL CENTRO (según criterios públicos y objetivos)

Solicitante, padres o tutores legales antiguos alumnos de este centro o de otro centro católico.  
Padres o tutores legales, agentes de pastoral en alguna parroquia.  
Padres trabajadores de la Escuela Infantil Nazaret.  
Solicitante de bachillerato procedente del Colegio Nuestra Señora de la Estrella.

#### CRITERIO EXTRA PARA SOLICITANTES DE BACHILLERATO EXPEDIENTE ACADÉMICO (último curso finalizado)

- |    |   |
|----|---|
| 10 | 7. Nota media mayor o igual a 9.              |
| 8  | 8. Nota media mayor o igual a 8 y menor a 9.  |
| 6  | 9. Nota media mayor o igual a 7 y menor a 8.  |
| 4  | 10. Nota media mayor o igual a 6 y menor a 7. |

**COLEGIO CATÓLICO CONCERTADO**